

Workshop zur Anordnung der Kirchenbänke

Im August dieses Jahres werden die Wände, die Fenster und der Boden im Innenraum unserer Pfarrkirche gereinigt. Das nehmen wir zum Anlass, uns in einem Workshop Gedanken darüber zu machen und die Meinung der Pfarreiangehörigen dazu einzuholen, ob es sinnvoll und wünschenswert wäre, die Kirchenbänke wieder so anzuordnen, dass unsere Kirche wie früher einen Mittelgang hat.

Nach einem Referat zum Thema Kirchenraumgestaltung von **Martin Klöckener**, emeritierter Professor für Liturgie der Universität Freiburg, ist die Diskussion offen.

Kommen Sie und diskutieren Sie mit!

Zum anschliessenden Apéro sind Sie ebenfalls herzlich eingeladen.

Datum: **Sa, 29. Juni 2024, 10.00 Uhr**

Ort: Hier in der Kirche

Der Pfarreirat



Aktuelle Situation / Situation actuelle

Atelier sur la disposition des bancs de l'église

En août de cette année, les murs, les fenêtres et le sol de l'intérieur de notre église paroissiale seront nettoyés. Nous profitons de l'occasion pour réfléchir dans le cadre d'un atelier et pour demander l'avis des paroissiens sur la question de savoir s'il serait judicieux et souhaitable de réorganiser les bancs de l'église de manière à ce que notre église dispose d'une allée centrale comme autrefois.

Après un exposé sur le thème de l'aménagement des espaces ecclésiaux par **Martin Klöckener**, professeur émérite de liturgie à l'université de Fribourg, la discussion sera ouverte.

Venez participer à la discussion !

Vous êtes également cordialement invités à l'apéritif qui suivra.

Date : **Sa, 29 juin 2024, 10h00**

Lieu : Ici, à l'église

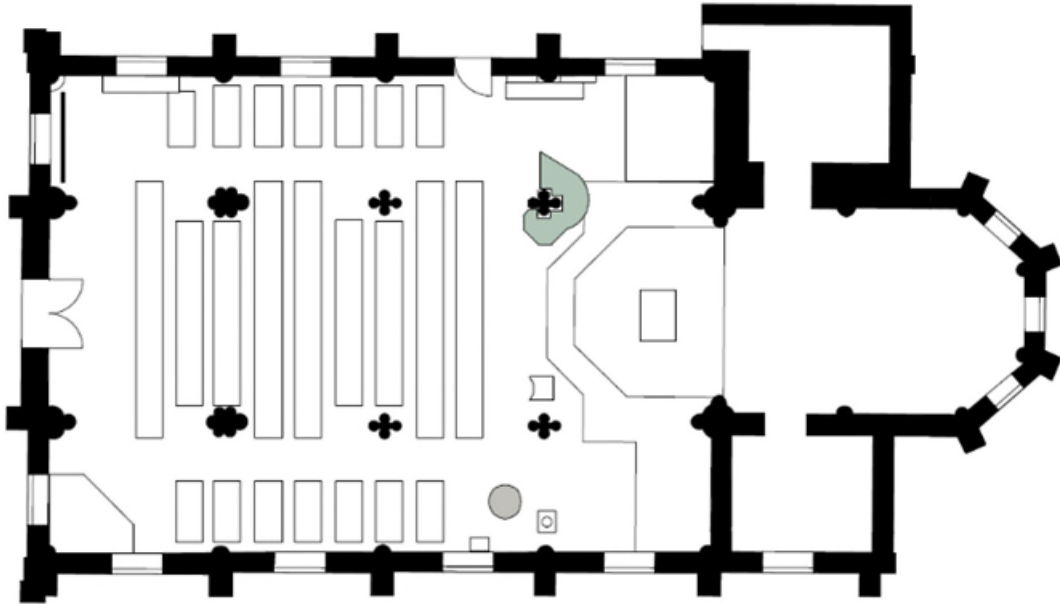
Le conseil paroissial



Bild von 1926 / Image de 1926

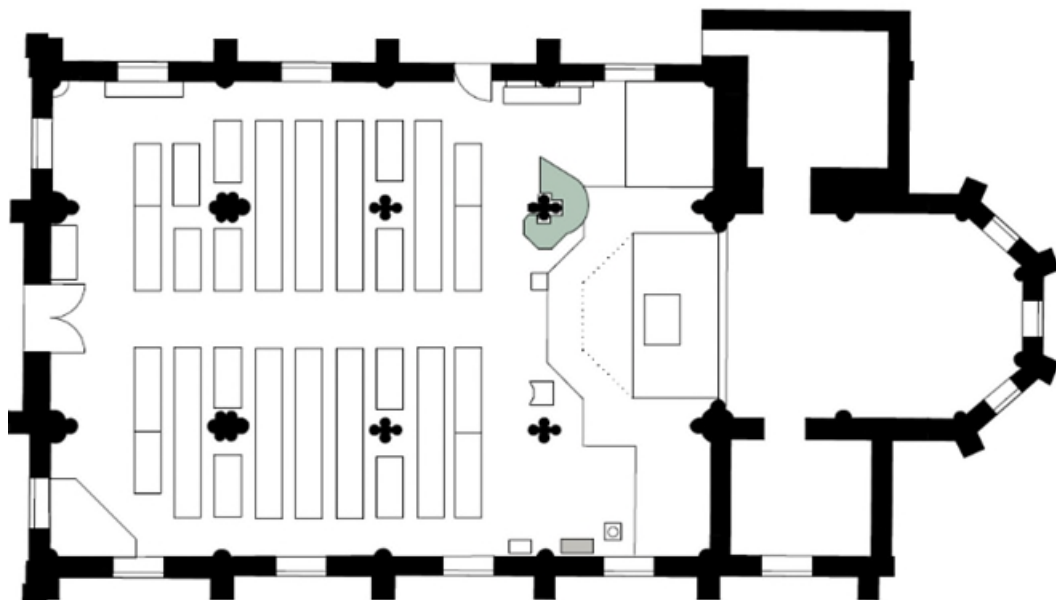
Aktuelle Situation

Kein Mittelgang
Seitengangbreite: 1.35 m
175 Sitzplätze



Situation actuelle

Pas d'allée centrale
largeur des allées latérales: 1.35 m
175 places assises



Zu diskutierender Vorschlag

Mittelgangbreite: 1.8 m
Seitengangbreite: 1.1 m
171 Sitzplätze

Proposition à discuter

Largeur allée centrale: 1.8 m
Largeur allée latérale: 1.1 m
171 places assises